

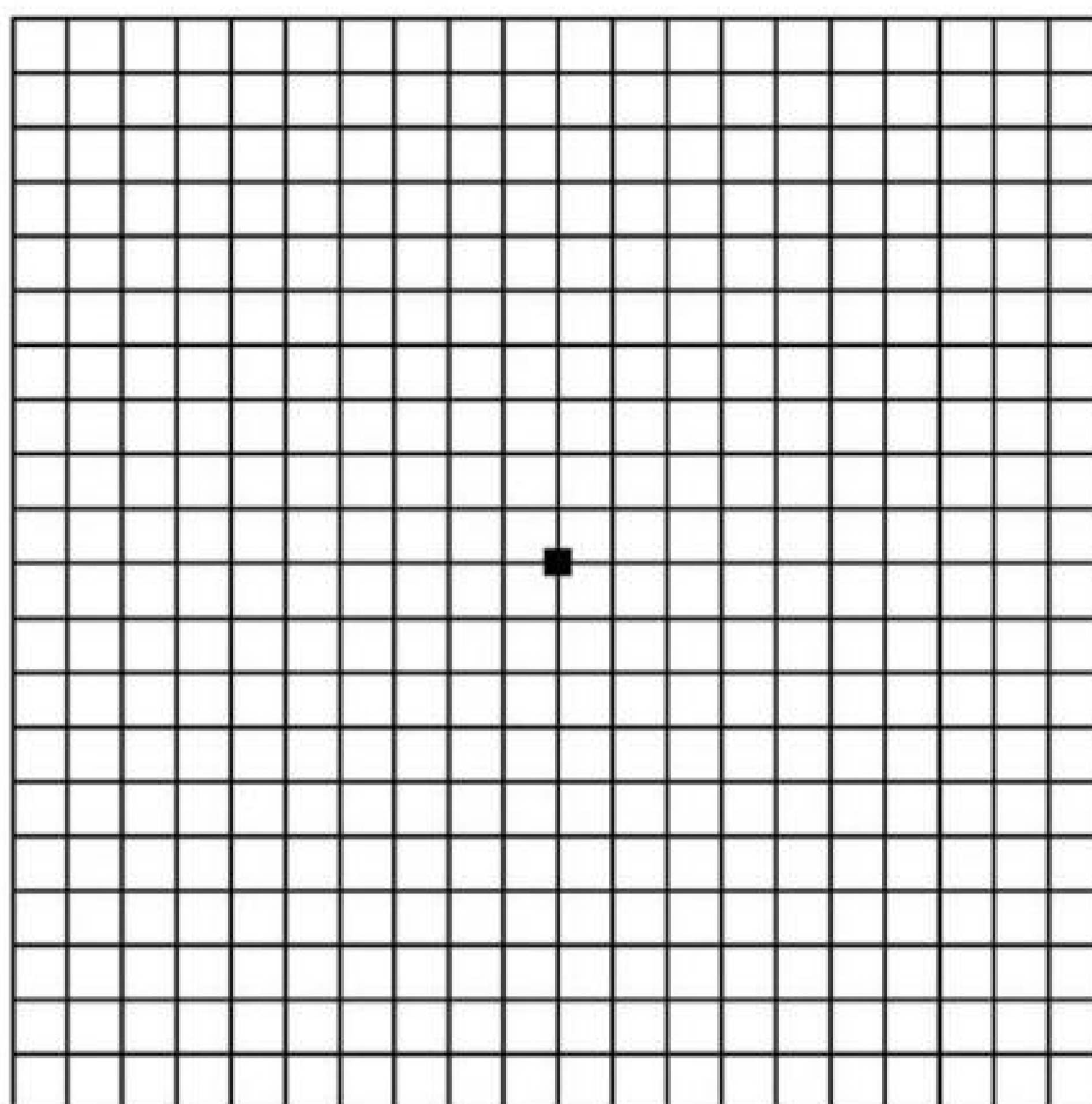


SUPLEMENTOS NUTRICIONALES EN DMAE

Beatriz Garrido Fierro - email: garridobea80@gmail.com

REJILLA DE AMSLER

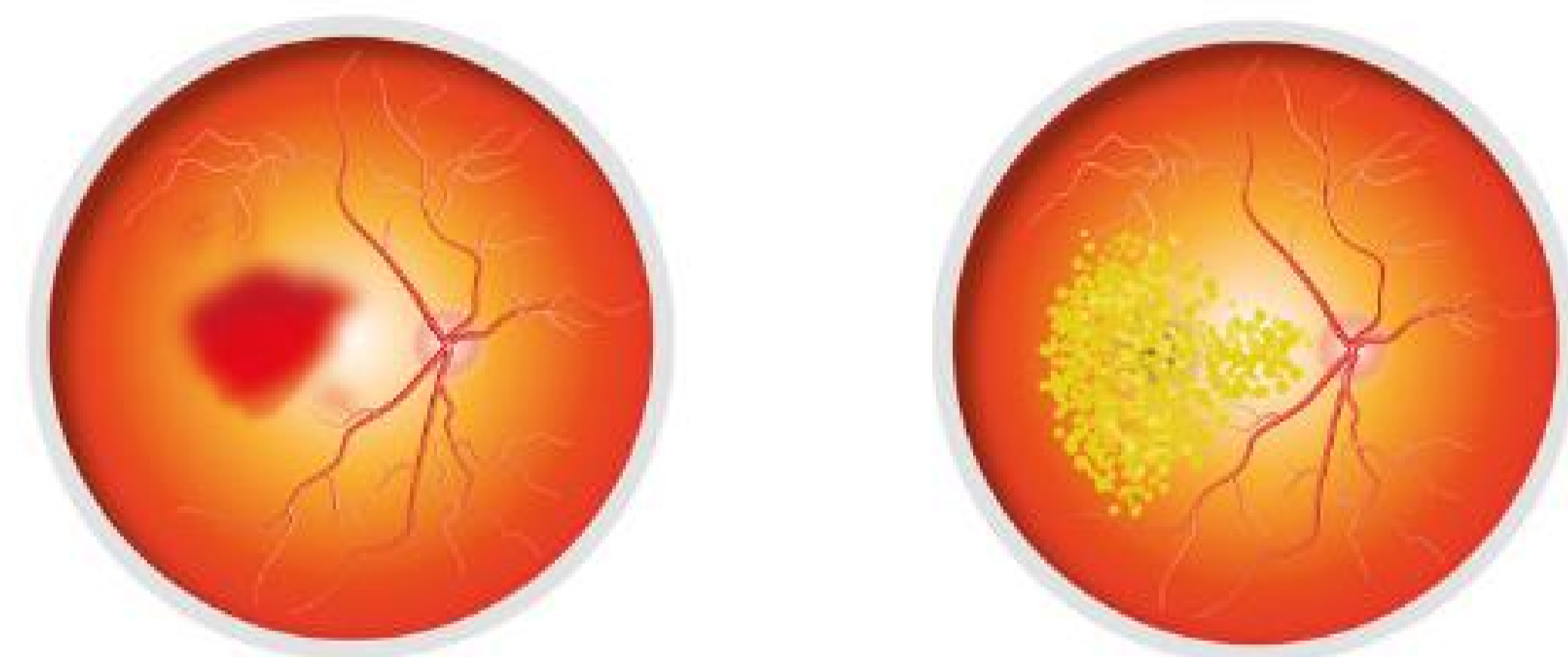
PRUEBA RETINAL CENTRAL: Los cuadros deben verse uniformes.



DESCRIPCIÓN:

La degeneración macular asociada a la edad (DMAE) es la principal causa de ceguera en las personas mayores de 50 años. Es una enfermedad degenerativa de la retina que disminuye gradualmente la visión central.

Paciente de 54 años acude al farmacéutico para consultar su sintomatología, refiere visión borrosa, oscura y distorsionada, dificultades en la lectura y dificultades en realizar las actividades de la vida diaria. Refiere últimamente la aparición de puntos ciegos en la visión central.



INTERVENCIONES

Desde la farmacia contamos con la rejilla de Amsler, un sencillo test que nos permite realizar una evaluación de la visión e identificar un problema ocular que tendrá que ser confirmado posteriormente por un especialista.

Procedemos a realizar la prueba, cogemos la rejilla y la sujetamos a 30 cm de distancia. Es una cuadrícula con líneas horizontales y verticales y un punto central. Si se aprecian zonas borrosas o más oscuras que otras y las líneas se ven distorsionadas puede ser un signo de DMAE y deberá consultarse al oftalmólogo.

RESULTADOS Y DISCUSIÓN

En este caso se trataba de una mácula seca o atrófica y no hay posibilidad de tratamiento eficaz. No obstante se suele prescribir un complejo vitamínico que ayuda a frenar la progresión de la enfermedad.

El papel de los complementos nutricionales con antioxidantes, ácidos grasos poliinsaturados omega-3 y pigmentos maculares como luteína y zeaxantina está sin resolver, pero hay estudios "in vivo" e "in vitro" que apoyan dicha suplementación.

Estos complementos nos permiten complementar la dieta ofreciendo un soporte nutricional más completo. No deben usarse como tratamiento base, ni como sustituto de éste.

CONCLUSIÓN

El papel del farmacéutico es de vital importancia detectando de manera precoz la enfermedad, fomentando el papel del farmacéutico como agente sanitario con el fin de consolidar su participación activa en la educación sobre problemas de salud pública de alta incidencia en la población.

Desde la oficina de farmacia promovemos la atención farmacéutica, con el fin de optimizar su tratamiento y mejorar la calidad de vida de estos pacientes.

La alimentación rica en antioxidantes es clave para retrasar su evolución, puede fortalecer las células encargadas de la visión, que son las que fracasan y mueren en esta enfermedad.